

日税連研修部からのお知らせ

研修受講管理システム及び日税連研修ホームページ

利用ブラウザの確認・更新のお願い

日税連研修部では、現在、研修ホームページの改修作業を進めており、2018 年 12 月 3 日にリニューアルする予定です。それに伴い、利用可能なブラウザが変更（Internet Explorer のバージョンが 11 に限定されること）となりますので、各自、IE のバージョンの確認・更新をお願いいたします。なお、IE のバージョン確認及び更新に係る手順書を作成しましたので次ページ以降をご参照ください。

【閲覧可能ブラウザ一覧】

	現行の研修ホームページ (12月2日まで)	新研修ホームページ (12月3日より研修受講管理 システムと一体化)
IE8～10	○	×
IE11	○	○
Microsoft Edge	×	○
Chrome	×	○
Firefox	×	○
Safari	×	○

※ 九州北部税理士会のオンデマンド研修サイトについては、IE8～10でも視聴可能です。利用環境の詳細は、同サイト（「トップページ」→「メニュー」→「推奨環境」）をご参照ください。

研修受講管理システム及び研修ホームページ

利用ブラウザの確認・更新のお願い

平成30年10月

日本税理士会連合会

1 更新が必要になるブラウザのバージョン

Internet Explorer (IE) 8、9、10

これらのブラウザをご利用の場合は、平成30年12月から研修受講管理システムの利用が困難になります。これらのブラウザはInternet Explorer 11 (IE11) に更新する必要があります。

本書では、IE11 へのバージョンアップの手順を掲載いたします。

2 古い IE での利用が困難になる理由

日税連配信の研修動画が視聴出来なくなります。

12月に日税連の研修動画の配信方式を、モバイルを含め全デバイスに対応したものに切り替える予定です。この新しい配信方式は、IE11より古いブラウザには対応していないため、研修動画の配信ページを開いても視聴ができなくなります。

マイクロソフトのサポートが終了しています。

IE11より古いブラウザは、2017年にマイクロソフトのサポートが終了したため、システム操作上の問い合わせへの現実的な対応が困難になります。

3 ブラウザのバージョン確認方法

ブラウザ上部メニューのヘルプで確認する方法

IE のいずれかを利用しているのがわかっている場合は、ブラウザ上部メニューの「ヘルプ」をクリックして表示される「バージョン情報」をクリックします。

以下の3つのどれか表示された場合は、IE11への更新が必要です。



以下が表示された場合は、更新の必要はありません。



ブラウザバージョンの確認サイトで確認する方法

IE を使っているか不明なときや、上部メニューの「ヘルプ/バージョン情報」が見つからない場合は、以下の URL を開いて確認することができます。

<http://mysys-check.com/>

以下のように Internet Explorer 8、9、10 が表示され場合は IE11 への更新が必要です。



以下のように Internet Explorer11 が表示された場合は更新の必要はありません。



以下のように IE 以外のブラウザの場合も更新の必要はありません。



4 IE11 への更新が必要な場合

Windows の OS バージョンが IE11 に対応しているかご確認ください。

OS バージョン	IE11 の対応状況
Windows 10	IE11 がインストール済です。
Windows 8.1 Windows 7	IE11 への更新が可能です。
Windows 8 Windows Vista Windows XP およびそれ以前	IE11 非対応です。 インストールはできません。 マイクロソフトのサポート終了済です。

上記で「IE11 非対応」の Windows OS バージョンをお使いの場合、IE11 への更新はできません。この場合、Chrome または Firefox をインストールして利用いただければ、研修受講管理システムを利用できる可能性があります。マイクロソフトのサポートが終了しており、本書でその手順を責任持ってご案内することはできません。

サポート終了の OS は高いリスク状態にありますので、サポート対応中の OS へ移行することを強く推奨いたします。

ご利用の PC の管理をご自分でやっているか、ご自分以外かをご確認ください。

- ① PC の管理をご自分でやっている場合
後述の「IE11 への更新手順」のとおり更新を行ってください。
- ② PC の管理はご自分以外の事務所の管理担当者、またはサポート会社等が行っている場合
本書を管理担当者またはサポート会社にご参照いただき、IE11 への更新を依頼してください。

5 IE11 の必要 PC スペック

IE11 の必要 PC スペックは、インストールする Windows OS の必要 PC スペックに準じます。

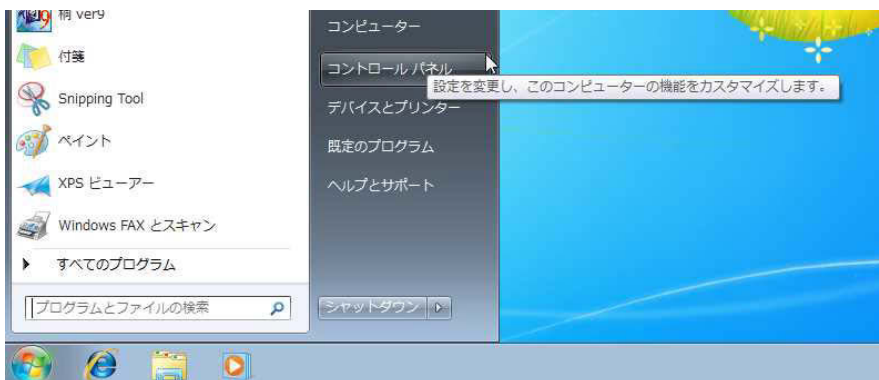
したがって、OS が前述の Windows 10、8.1、7 であれば特別な機器増設なしで IE11 のインストールができます (Windows 10 ではインストール済みです)。

6 IE11 への更新手順

Windows 7、8.1 での Windows アップデートによる更新方法をご案内いたします。

Windows7 の場合

- ① 「スタート」 → 「コントロールパネル」の順にクリックします。

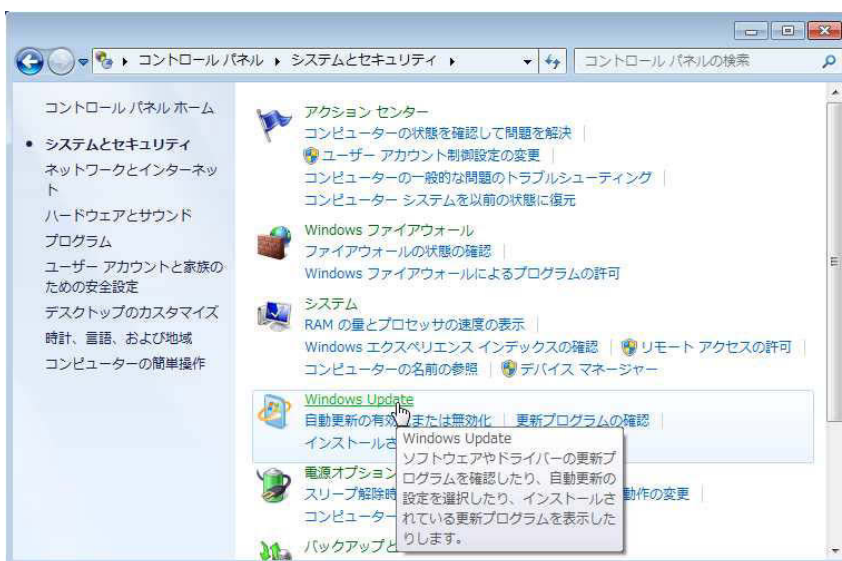


- ② 「コントロールパネル」が表示されます。

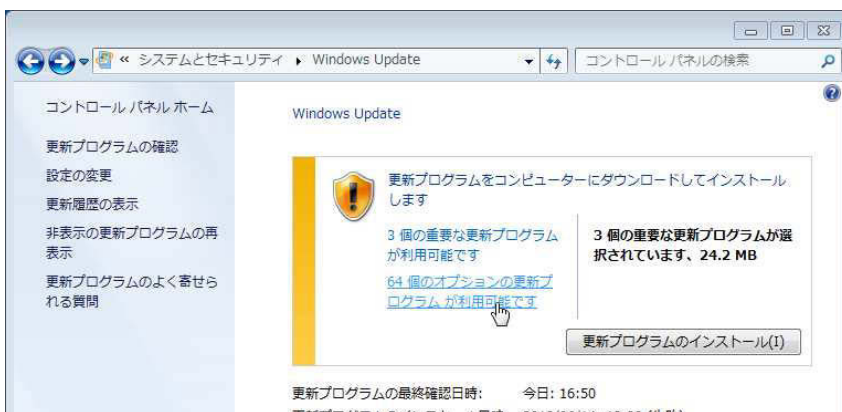
「表示方法」が「カテゴリ」になっていることを確認し、「システムとセキュリティ」をクリックします。



- ③ 「Windows Update」をクリックします。

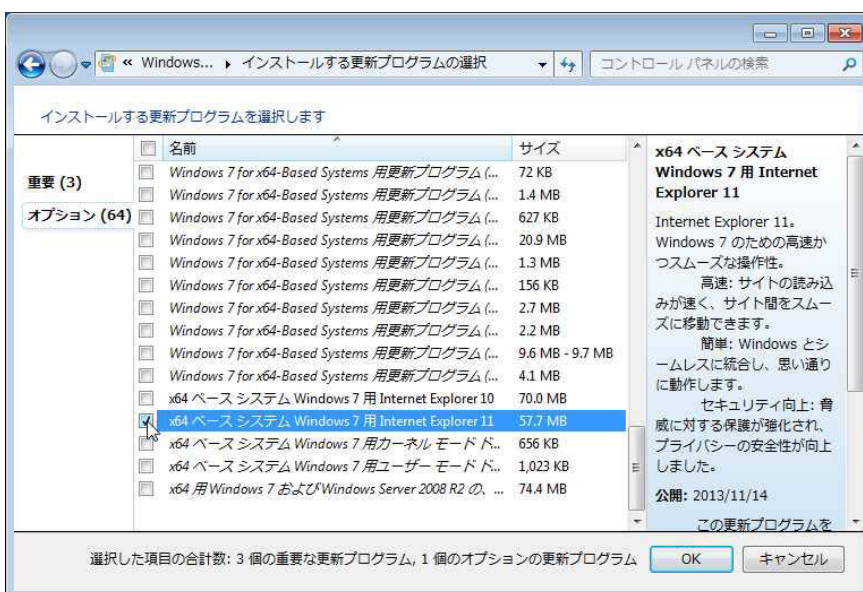


- ④ 「…個のオプションの更新プログラムが利用可能です」をクリックします。

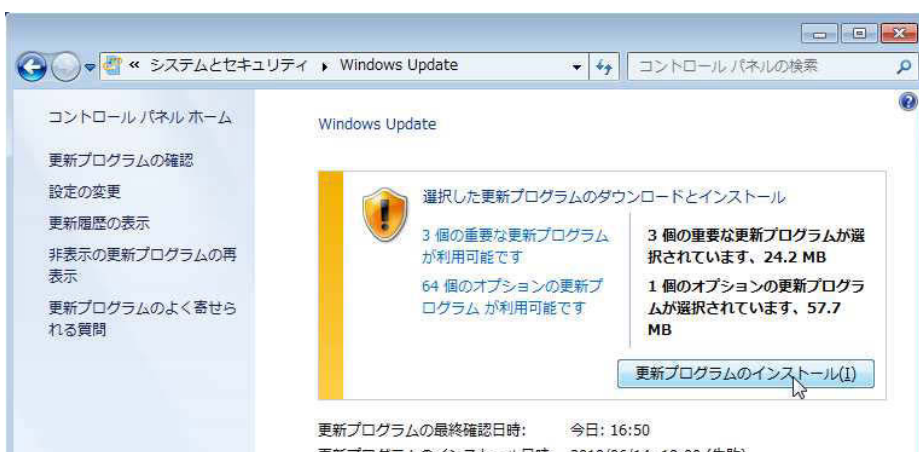


- ⑤ 画面左側の「オプション」をクリックし、更新プログラム名の一覧から「Windows 7 用 Internet Explorer 11」にチェックを入れて、「OK」をクリックします。

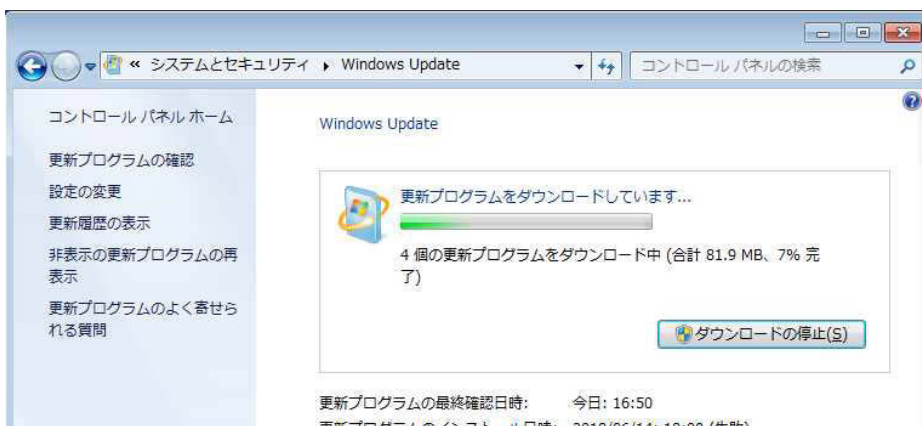
※ 「Windows 7 用 Internet Explorer 11」以外の更新プログラムについては、すべてチェックを外してください。



- ⑥ 「更新プログラムのインストール」をクリックします。



- ⑦ インストールが完了するまで、しばらく待ちます。



- ⑧ 「更新プログラムは正常にインストールされました。」と表示されたら、「今すぐ再起動」をクリックします。



- ⑨ パソコンが自動で再起動します。以上で操作完了です。

Windows 8.1 の場合

コントロールパネルを表示するまでを説明します。

- ① キーボードの「Windows」キーを押しながら「X」キーを押します。
画面左下に一覧が表示されます。



- ② 「コントロールパネル」をクリックすると、コントロールパネルが表示されます。
コントロールパネルが表示されてからは Windows 7 と同様に IE11 の更新を行ってください。

以上で本書のご案内は終了です。